



F5 und VMware Lösungsüberblick

Eine hybride Cloud-Architektur für elastische Applikationen mit F5 und VMware



F5 und VMware bieten:

- > BIG-IP LTM Virtual Edition
- > BIG-IP GTM
- > VMware vSphere
- > VMware vCloud Director
- > VMware GemStone SQLFabric

Für Organisationen, die elastische Anwendungen verwalten, bietet eine hybride Cloud-Applikationsarchitektur eine robuste und kosteneffiziente Lösung, stark schwankende Anwendungs-Workloads zu adressieren. Anstatt Provisionierungsserver für Auslastungsspitzen im Rechenzentrum vorzuhalten, ermöglicht eine hybride Architektur die dynamische Bereitstellung und Skalierung von Anwendungen in der Cloud.

Traditionell benötigen Cloud-Bursting-Strategien manuelle, zeitaufwändige Eingriffe in die Infrastruktur. Häufig ist aber gerade das Auslagern von Applikationen in die Cloud zeitkritisch, ein manuelles Eingreifen zu umständlich und fehleranfällig. Diese Herausforderungen können Unternehmen umgehen, indem Prozesse wie das dynamische Verwalten des Datenverkehrs oder die Optimierung der Datensynchronisation mit F5[®] Lösungen, dem **VMware vCloud Director** und der **VMware GemStone SQLFabric** automatisiert werden.



Um herauszufinden, wie die gemeinsame Lösung von F5 und VMware auch Ihr Business unterstützen kann, wenden Sie sich bitte an VMwarePartnership@f5.com oder besuchen Sie die [VMware Solution](#) Seite auf f5.com.

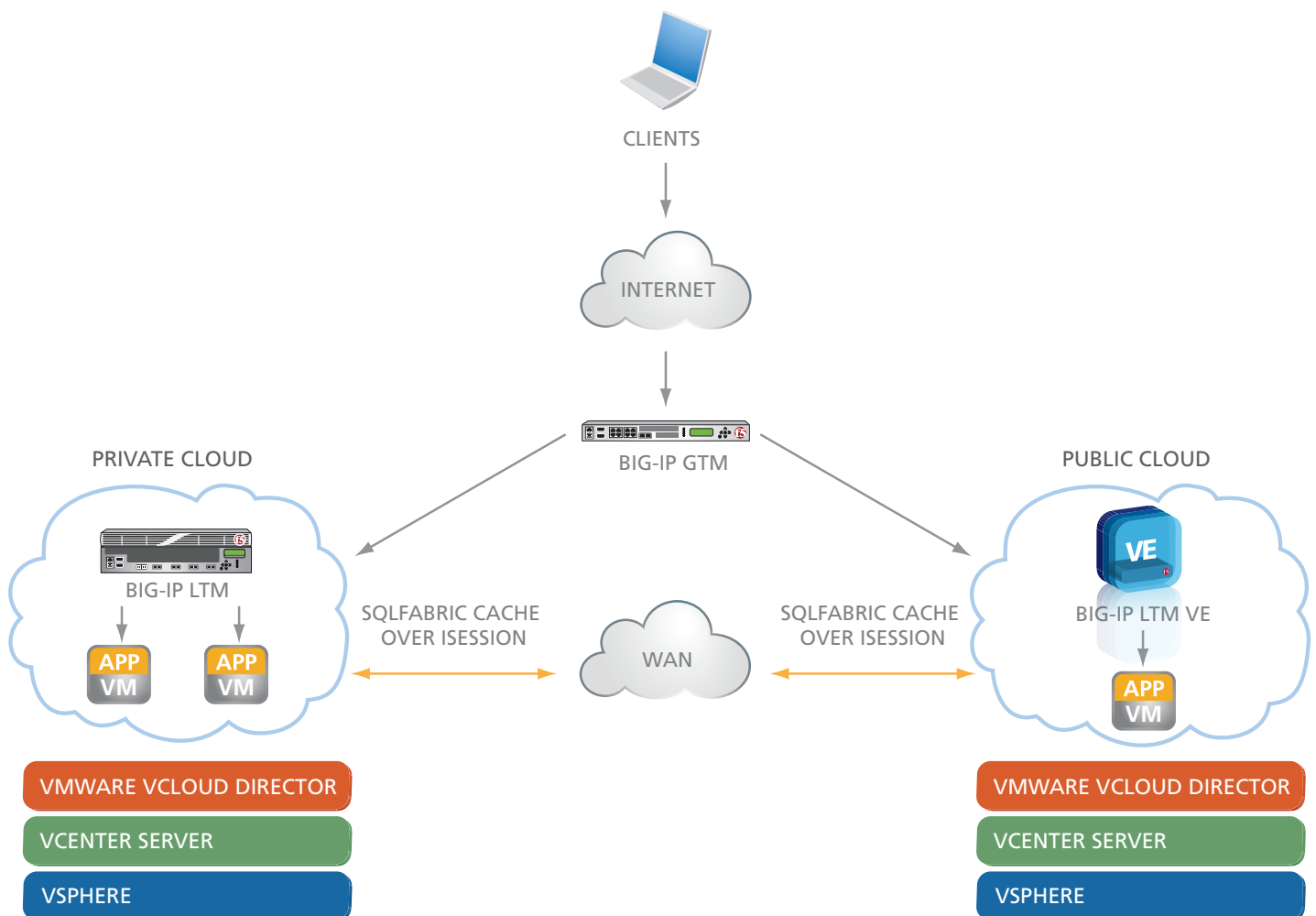
Sicherstellung der Leistung während Lastspitzen

Die Lösung setzt auf Produkte von F5 und VMware, um die aktuelle Anwendungsleistung zu überwachen und Ressourcen in die Cloud zu expandieren, falls vorgegebene Schwellenwerte überschritten werden. Einmal in der Cloud bereitgestellt können Anwendungsinstanzen basierend bei Bedarf weiter automatisch skaliert werden. Damit ist sichergestellt, dass Unternehmen, trotz eventuell unvorhergesehener Auslastung ihrer Applikationen, die notwendige Leistung und Verfügbarkeit erhalten.

Der VMware vCloud Director bietet eine skalierbare Plattform für Cloud-Services mit den notwendigen APIs zur Bereitstellung von Kapazitäten. Innerhalb des Rechenzentrums oder der Cloud bietet der BIG-IP[®] Local Traffic Manager[™] (LTM) Traffic-Management und Monitoring-Funktionen, um sicherzustellen, dass Anwendungen stets schnell und sicher verfügbar sind. Der F5 BIG-IP[®] Global Traffic Manager[™] (GTM) ermittelt, wann und wie der

Datenverkehr zwischen den verschiedenen Standorten oder Cloud-Instanzen zu lenken ist. Die Routingentscheidung basiert auf vorkonfigurierten Richtlinien, um automatisiert auf unterschiedliche Anwendungslasten reagieren zu können.

Abschließend bietet die VMware GemStone SQLFabric das notwendige verteilte Caching und die Replikation der Datenbank-Objekte zwischen dem Rechenzentrum und der Cloud. Anwendungsdaten verbleiben lokal bei der Anwendung, um Auswirkungen auf die Leistung durch gestiegene Latenzzeiten zwischen der Anwendung und der Daten gering zu halten. Der BIG-IP LTM ergänzt Verschlüsselung und WAN-Optimierung für die Kommunikation der SQLFabric zwischen den Rechenzentren und der Cloud.



Hybride Cloud-Applikationsarchitektur



Arrow ECS AG
Stefan-George-Ring 23
81929 München



Arrow Security Team Telefon

+ 49 (0)89 930 99-0

E-mail

f5@arrowecs.de

Online

arrowecs.de

©2014 Arrow Electronics, Inc. Arrow and the Arrow logo are registered trademarks of Arrow Electronics, Inc. Other trademarks and product information are the property of their respective owners.